

气动阀附件：空气过滤器、油雾器、减压阀，定位器



概述

该气源处理三联件包括空气减压阀、过滤器、油雾器三大件。其中减压阀可对气源进行稳压，使气源处于恒定状态，可减小因气源气压突变时对阀门或执行器等硬件的损伤。过滤器用于对气源的清洁，可过滤压缩空气中的水份，避免水份随气体进入装置。油雾器可对机体运动部件进行润滑，可以对不方便加润滑油的部件进行润滑，大大延长机体的使用寿命。

安装

- 1、安装接头，连体气管前应辩认气源的进出口，本体上的箭头表示气源的流向。
- 2、接头的选择应与本体上的管螺纹相一致。接头安装时管螺纹上应缠绕适当的生料带，以确保其密封的可靠性。
- 3、本体的正面安装压力表，背面螺纹孔，用相应的堵头密封。
- 4、先将本体专用连接板相连接。然后将专用连接板固定在自制的转接板上，再与执行机构想连接。
- 5、安装时应将毛刺、脏物去除干净，不要使其流入管道，以免堵塞气管。

使用说明

- 1、本过滤器排水有压差排水与手动排水二种方式。手动排水时当水位达到滤芯下方水平之前必须排出。
- 2、压力调解时，在转动旋钮前请先拉起再旋转，压下旋转钮为定位。旋转钮向右为调高出口压力，向左旋转为调低出口压力。调节压力时应逐步均匀地调至所需压力值，不应一步调节到位。
- 3、给油器的使用方法：给油器使用JIS K2213输机油（ISOVg32或同级用油）。加油量请不要超过杯子八分满。数字0为油量最小，9为油量最大。自9-0位置不能旋转，必须顺时针旋转。



电磁阀

概述

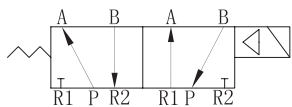
4V210、4V310系列电磁阀用于气动阀门“开启”或“关闭”的电控操作。符合NAMUR连接标准，直接安装在气动执行器侧面，无需管子连接。根据仪表控制系统需要选择单电控或双电控。二位五通电磁阀配双作用执行器，二位三通电磁阀配单作用执行器。同时该产品有基本型（IP67）和防爆型，防爆级别为ExdIIBT4其防爆级别适用于工厂的易爆环境场所。也可以根据需要选择适合的电压。

标准电压：24V DC、220V AC

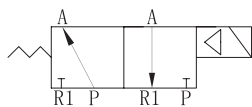
消耗功率：标准线圈，AC4.3VA，DC3W



电磁阀工作原理



两位五通电磁阀
电压：220V AC
24V DC



两位三通电磁阀
电压：220V AC
24V DC